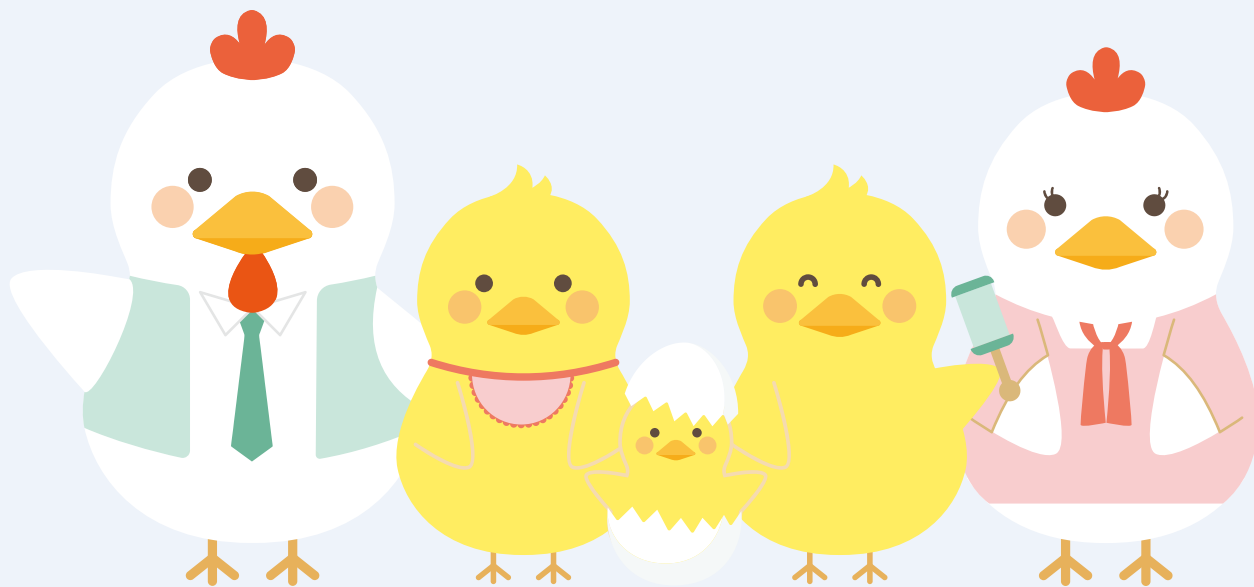


働くパパママ育児応援奨励金



働くパパコース

合計15日の育児

25万円支給

以降15日取得ごとに
25万円加算

最大300万円

※条件により加算あり

もっとパパコース **NEW**2人がそれぞれ
合計30日以上
の育児
+ 複数の職場環境整備実施

80万円支給

3人目以降5人まで
1人につき30万円加算

最大170万円

働くママコース

合計1年以上の育児

125万円支給

パパと協力! ママコース

合計6か月以上1年未満の育児

100万円支給

対象事業者

都内に常時雇用する従業員を2名以上かつ6か月以上継続して雇用し、
都内で事業を営んでいる企業等 ※企業規模はコースごとに異なります。裏面をご確認ください

事業実施期間

令和5年4月1日から令和6年3月31日まで ※ただし予算の全額が執行されると終了になります

申請期間

対象となる育児から原職に復帰し、3か月経過した翌日から2か月以内

※もっとパパコースでは、復帰日の最も遅い育児をもとに申請期間が決まります

※HPに掲載の、各コース別「申請期限日一覧」を必ずご確認ください

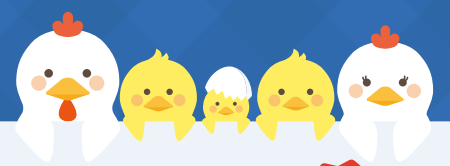
過去に本奨励金を受給していない企業が申請できます! ※申請コースが異なる場合は原則申請可能

※育児休業の愛称「育児」について

東京都は、育休を取得しやすい社会の雰囲気づくりのため、育休の愛称を「育児」と決定しました。
これに伴い働くパパママ育休取得応援奨励金は「働くパパママ育児応援奨励金」に事業名を変更しました。

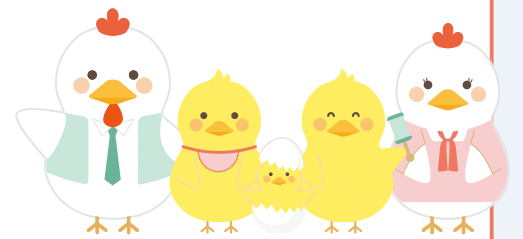
育 業

奨励金の概要



コース名	働くパパコース	もっとパパコース NEW
対象企業規模	中小企業等 (従業員数300名以下)	企業規模不問
対象となる従業員	<input type="radio"/> 都内在勤 <input type="radio"/> 雇用保険被保険者 <input type="radio"/> 育児復帰後継続雇用されている	
奨励対象となる取組	<input type="radio"/> 合計15日以上の子の育児 <input type="radio"/> 育児・介護休業法に基づく環境整備※1について、いづれかを実施したこと	<input type="radio"/> 複数の従業員がそれぞれ合計30日以上の子の育児 <input type="radio"/> 育児・介護休業法に基づく環境整備※1について、令和5年4月1日以降に複数実施したこと <small>(うち、1つ以上の環境整備は令和4年度に未実施であること)</small>
奨励金額	合計15日の育児 25万円 (以降15日取得ごとに25万円加算) 最大300万円 <small>※子の出生後8週の期間に合計30日以上の子の育児をした場合、奨励金額に一律20万円を加算</small>	合計30日以上の子の育児2人 80万円 (3人目以降5人まで1人につき30万円加算) 最大170万円

コース名	働くママコース	パパと協力! ママコース
対象企業規模	中小企業等 (従業員数300名以下)	
対象となる従業員	<input type="radio"/> 都内在勤 <input type="radio"/> 雇用保険被保険者 <input type="radio"/> 育児復帰後継続雇用されている	
奨励対象となる取組	<input type="radio"/> 合計1年以上の子の育児 <input type="radio"/> 面談、情報提供の実施 <input type="radio"/> 育児・介護休業法に定める制度を上回る取組※2について、就業規則にいづれかを整備したこと <small>(令和5年4月1日以降労働基準監督署に届出)</small>	<input type="radio"/> 合計6か月以上1年未満の子の育児 <input type="radio"/> 育児促進等に関する取組計画の作成 <input type="radio"/> パパが合計30日以上の子の育児
奨励金額	125万円	100万円



詳細は募集要項をご確認ください

〈お問い合わせ先〉

令和5年4月作成



公益財団法人 東京しごと財団

企業支援部 雇用環境整備課 育児支援担当係

TEL.03-5211-2399

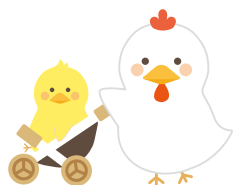
〒102-0072 東京都千代田区飯田橋3丁目8番5号 住友不動産飯田橋駅前ビル11階

募集要項・申請様式はホームページからダウンロードしてください

東京しごと財団 パパママ

検索

<https://www.shigotozaidan.or.jp/koyo-kankyo/joseikin/papamamaikukyusyutoku.html>



リサイクル適性 この印刷物は、印刷用の紙へリサイクルできます。